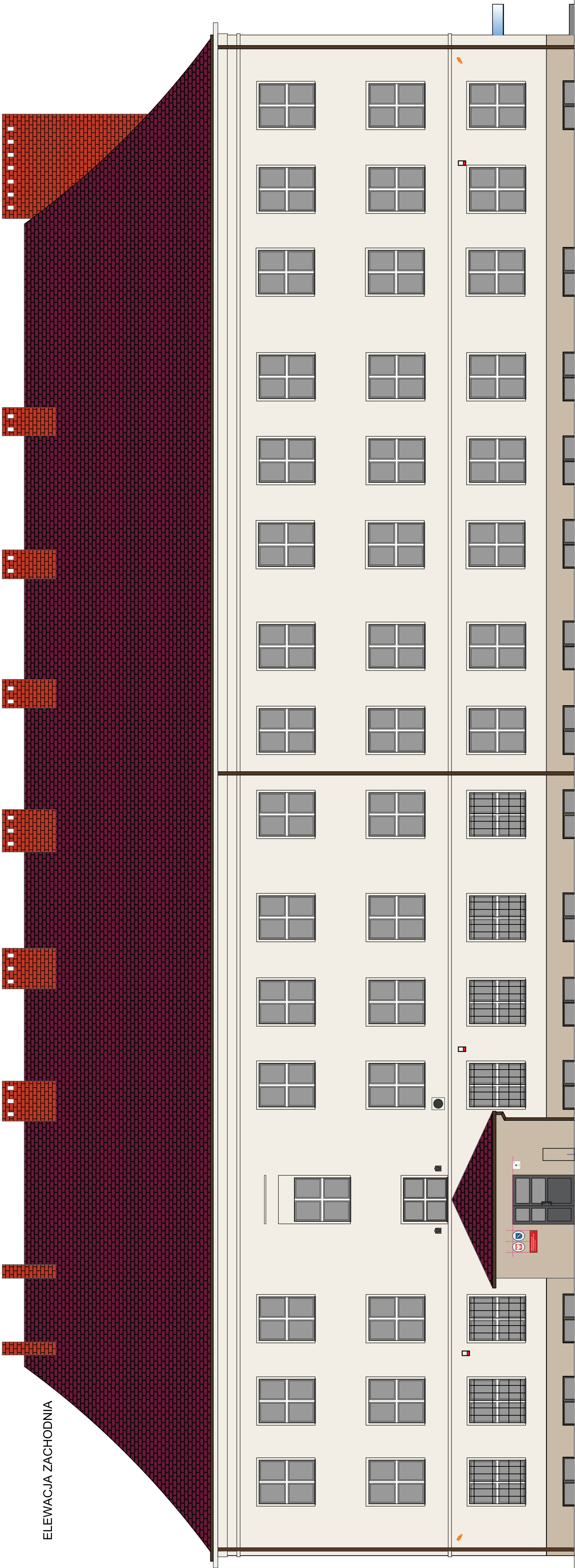
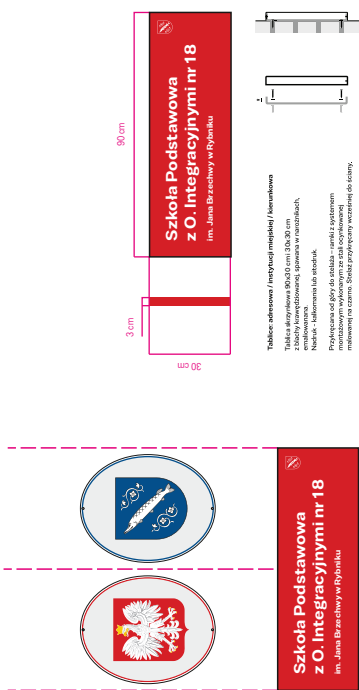


ELEWACJA ZACHODNIA



- Zakres robót obejmuje:
- demontaż i ponowny montaż instalacji odgromowej po wykonanych robotach dociepleń- niowych;
 - demontaż istniejących opraw oświetleniowych na elewacjach budynku i ponowny montaż po wykonanych robotach dociepleniowych;
 - demontaż i ponowny montaż po wykonanych robotach dociepleniowych elementów za-montowanych na elewacjach, w tym: oznakowań, kamer monitoringu, elementów nadzoru i instalacji alarmowej SWWIN,
 - demontaż drzwi wejściowych do budynku i montaż stolarki aluminiowej, o wsp. $U_{kmax} \leq 1,3 \text{ W/m}^2\text{K}$; demontaż drzwi wejściowych na poddasze (2 kpl.) i wstawienie nowych w klasie EI30,
 - demontaż parapetów zewnętrznych i wymiana stolarki okiennej na stolarkę PVC $U=0,9\text{W/m}^2\text{K}$; stolarka wyposażona w nawiewniki higrosterowane o wydł. nom. $Q_{nom}=30,0 \text{ m}^3/\text{h}$; montaż parapetów zewnętrznych (blacha ocynkowana powlekana, gr. 0,70 mm);
 - odnowienie daszków na wejściach (w tym nad wejściem głównym);
 - docieplenie ścian zewnętrznych nadziemnych budynku za pomocą styropianu EPS NRO o współczynniku przewodzenia ciepła $\lambda = 0,033 \text{ W/(m}\cdot\text{K)}$, gr. 15 cm (powierzchnia 1408,73 m²) wraz z dociepleniem osłoneży styropianem o gr. 3 cm (powierzchnia 261,94 m²); położenie tynku gr. 15 cm (powierzchnia 1408,73 m²) wraz z dociepleniem osłoneży styropianem o gr. 3 cm (powierzchnia 261,94 m²); położenie tynku cienkowarstwowego mineralnego o granulacji 1,5 mm;
 - odmalowanie elewacji farbami silikonowymi wraz z wykonaniem detali kolorystycznych i oznaczeń budynku, zgodnie z częścią rysunkową dokumentacji,
 - docieplenie ścian zewnętrznych podziemnych budynku (z wykonaniem hydroizolacji) wraz z cokołem do wysokości wskazanej w części rysunkowej dokumentacji styropianem XPS NRO o współczynniku przewodzenia ciepła $\lambda = 0,035 \text{ W/(m}\cdot\text{K)}$, gr. 15 cm (po-wierzchnia 505,53 m²); położenie na cokołe tynku mozaikowego, na warstwie zbrojącej z warstwy siatki z włókna szklanego zatopionej w warstwie zaprawy,
 - przebudowa podejść kanalizacji deszczowej związanej z ośsądczeniem rur deszczowych i czyszczaków od elewacji o grubości ocieplenia oraz wymiana rur spustowych i rynien (ma-teriał: blacha stalowa ocynkowana, powlekana),
 - demontaż pokrycia podłóg poddasza wykonanego z desek, rozebranie i użycie docie-plenia z wełny mineralnej o gr. 10 cm, wykonanie docieplenia stropu II piętra budynku poprzez rozłożenie miankowno płyt z wełny mineralnej o gr. 18 cm (2x 9 cm; powierzchnia docieplenia 687,20 m²), o współczynniku przewodzenia ciepła $\lambda = 0,040 \text{ W/(m}\cdot\text{K)}$ na podłodze poddasza (między legarami) i odtworzenie podłogi z desek drewnianych, struganych o gr. 25 mm na istn. legarach drewnianych; dwukrotna impregnacja podłogi z de-sek metodą smarowania preparatami olejowymi,
 - dwustronna (lub zastosowanie desek za-impregnowanych);
 - docieplenie stropodachu sali gimnastycznej z łącznikiem z zastosowaniem styropapy o parametrach $\lambda = 0,035 \text{ W/(m}\cdot\text{K}$ i gr. 25 cm,
 - obróbki blacharskie związane z ociepleniem elewacji,
 - czyszczenie i odmalowanie balustrad zewnętrznych, kolor RAL 7022,
 - poprawa estetyki pasa wokół budynku po ociepleniu ścian, w tym wykonanie opaski z kostki betonowej,
 - nie umieszczac na budynku tablic innych niż SIM Rybnika
 - oznaczenie adresowe i grafiki - projekt poglądowy
 - odtworzenie gzymsów (głębokość 5 cm) i opasek okiennych (głębokość 2 cm)



KOLORYSTYKA:

- ☐ NCS S 1005-Y30R - elewacja
- ☐ obróbki blacharskie, rynny i rury spustowe, parapety: RAL 7022
- ☐ obróbki blacharskie cokołu wysokiego: RAL 7022
- ☐ NCS S 2010-Y30R - cokół
- ☐ stolarka drzwiowa: RAL 7022
- ☐ stolarka okienna: kolor biały

Żurawia 8 kolorystyczny projekt zastępczy	
Nazwa:	Kolorystyka, oznaczenia adresowe i grafika elewacji budynku szkoły podstawowej przy ul. Żurawia 8
Inwestor:	Miasto Rybnik Urząd Miasta Rybnika ul. Bolesława Chrobrego 2 44-200 Rybnik, ul. Bolesława Chrobrego 2
Projekt:	Dominika Pope-Turek, Kamil Syga Buro Miejskiego Konservatora Zabytków Urząd Miasta Rybnika 44-200 Rybnik, ul. Bolesława Chrobrego 2
Data:	22.12.2025r.
Skala:	1:100